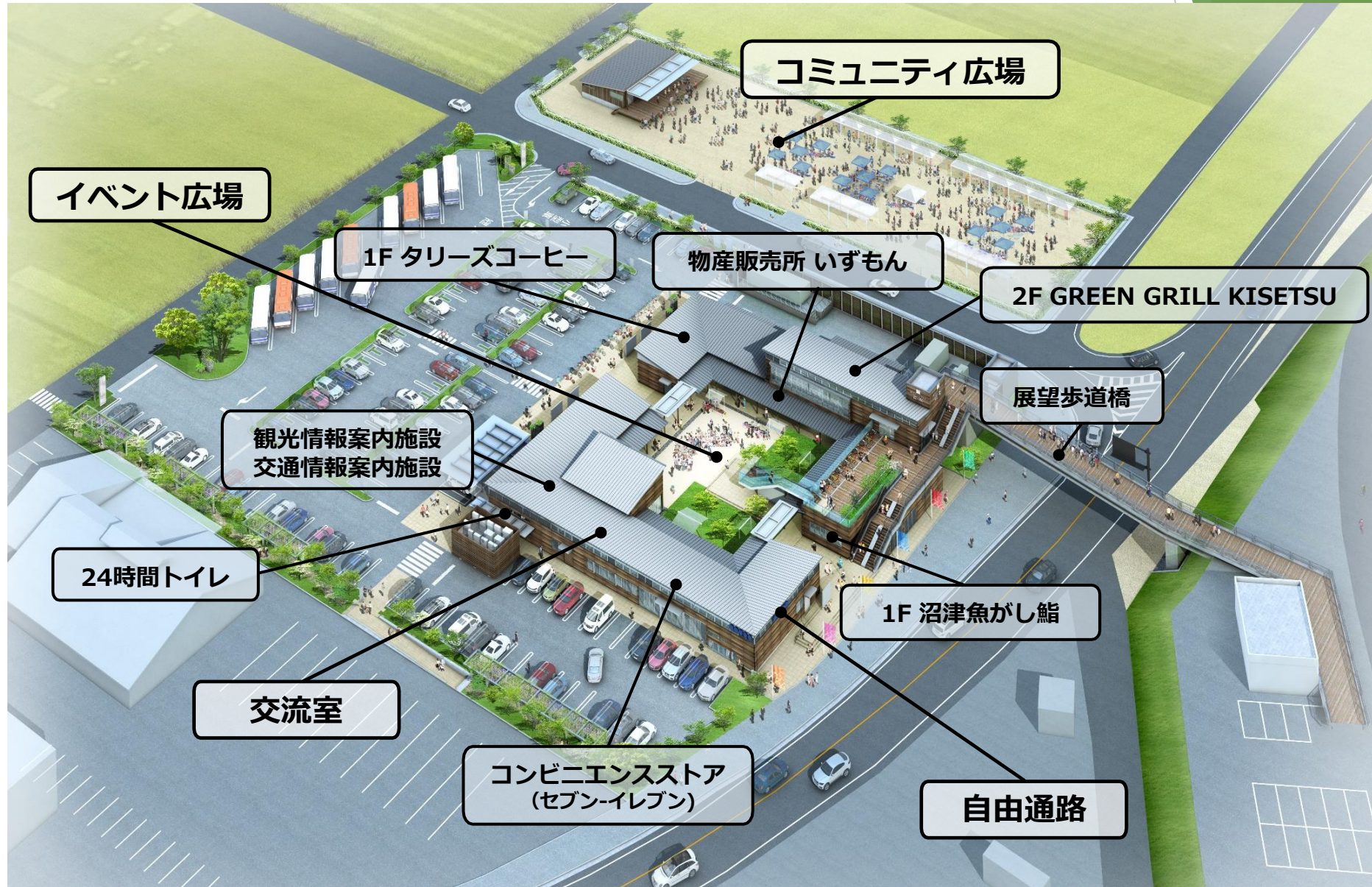


道の駅「伊豆ゲートウェイ函南」

貸出施設利用について

施設全体概要



利用できる施設



▶交流室

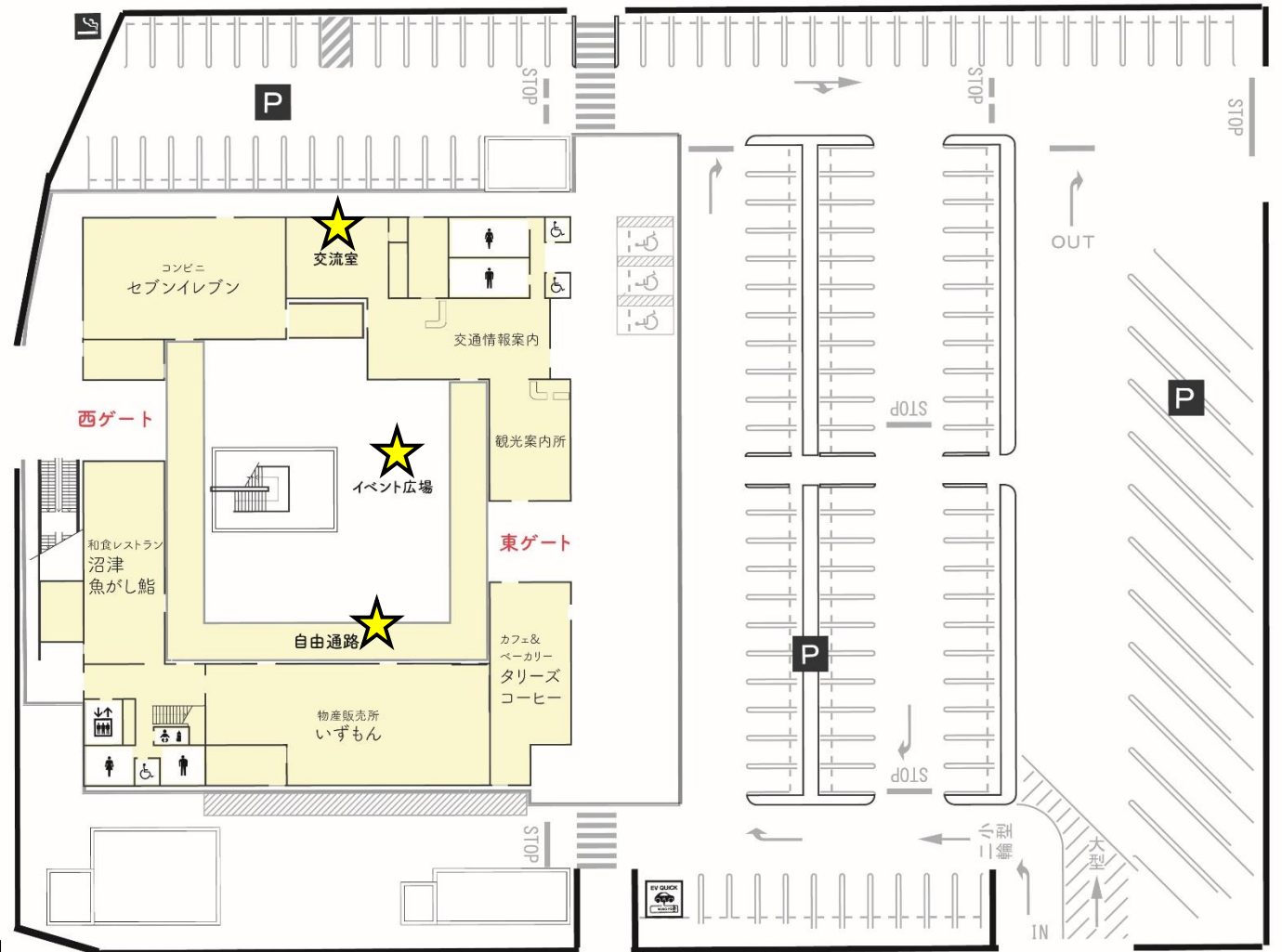
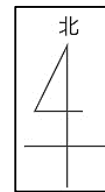
会議、ワークショップ等
(収益目的での利用・飲食不可)

▶イベント広場 ▶自由通路

物品販売、作品展示、ワークショップ、
販促活動、音楽ライブ等

▶コミュニティ広場

物品販売、コンサート等

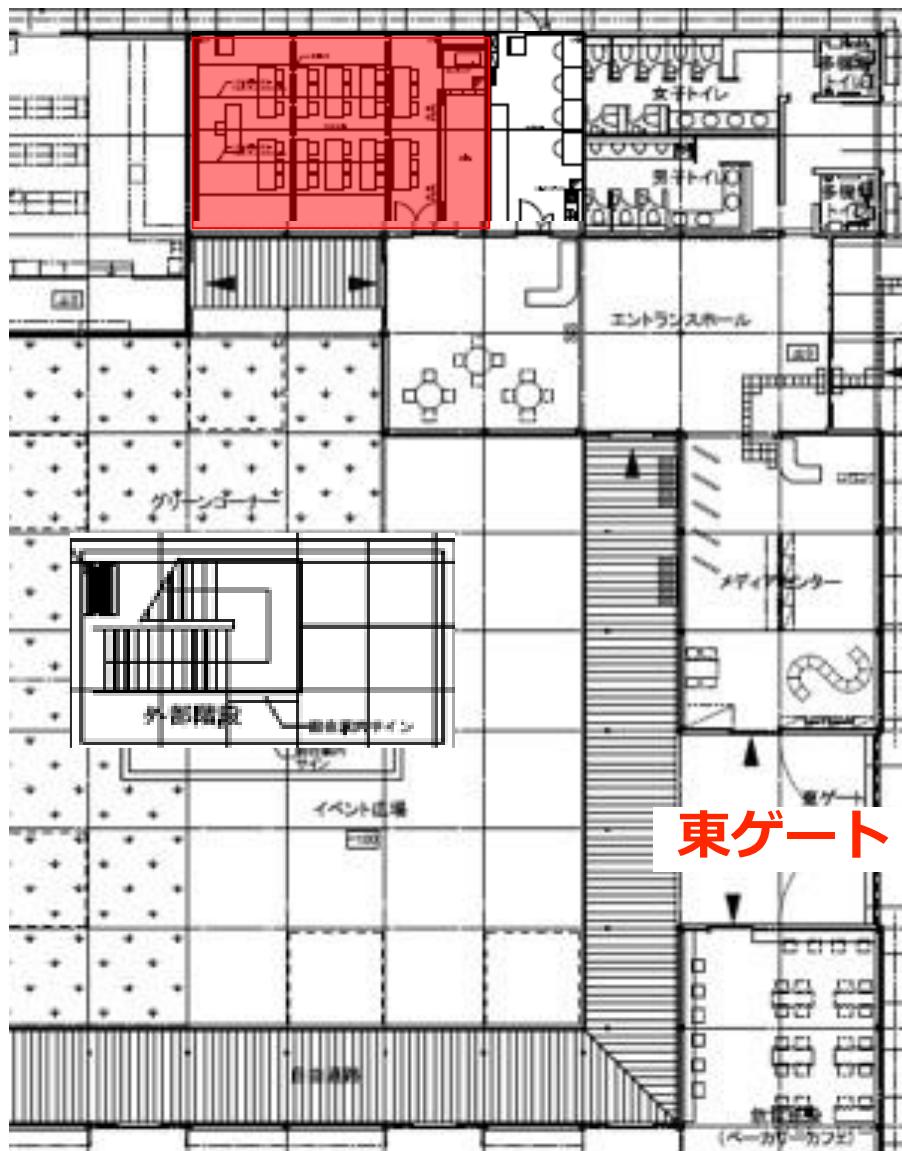


★ コミュニティ広場



▶ 交流室

(貸出時間 9:00~18:00)



利用料について		平日	土日祝
町内	1 Hあたり	250円	250円
町外	1 Hあたり	300円	300円

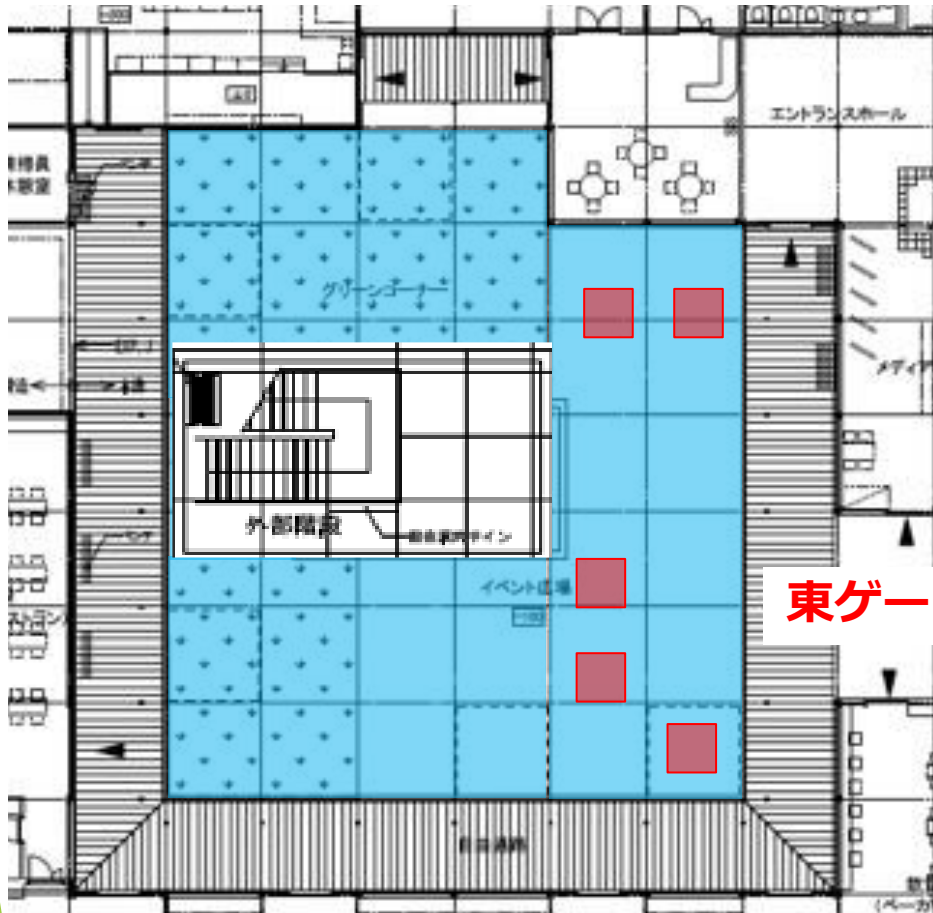
- ・ 冷暖房利用 100円/時間
- ・ 給湯室あり
- ・ 火気の使用不可
- ・ 定員30名 (机10台、椅子30脚)
- ・ 収益目的での利用不可
- ・ 飲食は不可

利用事例案



▶ イベント広場

(貸出時間 9:00~18:00)



東ゲート

利用料について		非営利		営利	
		平日	土日祝	平日	土日祝
町内	1区画/日	1,250円	1,500円	4,000円	5,000円
	全面/日	5,000円	7,000円	20,000円	30,000円
町外	1区画/日	1,500円	1,800円	5,000円	6,000円
	全面/日	7,000円	9,000円	30,000円	40,000円

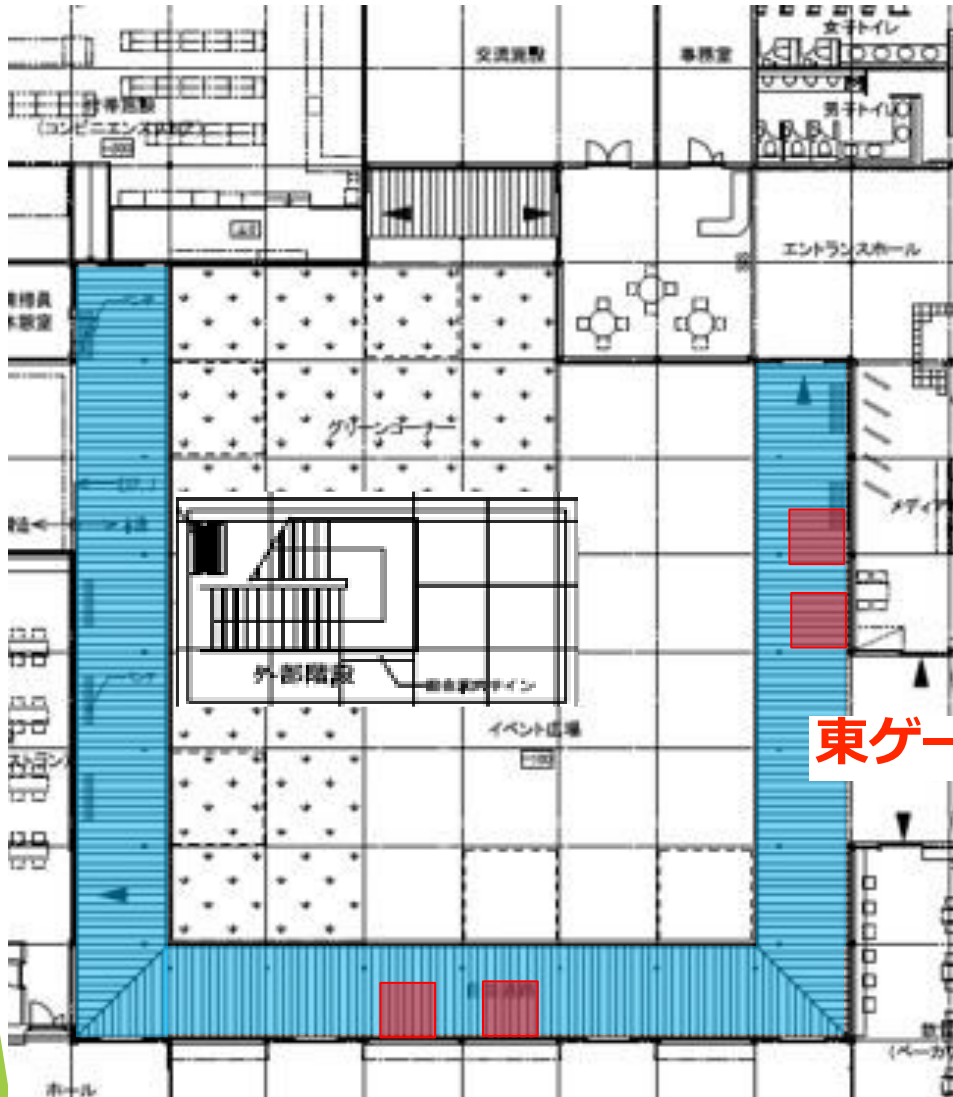
- ・1区画当たりの面積は5㎡を標準とする（水道、電気代込み）
- ・大凡の場所については、左図の赤い四角の通り（通常時5区画）
※配置はイメージです。場所の指定はできません。
動線を妨げるような区画配置はお断りする場合があります。
- ・火気の使用可（内容、規模による）
- ・電源有り（電工ドラム必要）
- ・ポータブル発電機の使用不可
- ・中庭外部階段に水道、排水施設有り（油類の排水洗浄不可）
- ・飲食物出店については制限あり

利用事例案



▶自由通路

(貸出時間 9:00~18:00)



東ゲート

利用料について

		非営利		営利	
		平日	土日祝	平日	土日祝
町内	1日1区画	750円	900円	3,000円	4,000円
町外	1日1区画	900円	1,050円	4,000円	5,000円

- 1区画当たりの面積は3㎡を標準とする（水道、電気代込み）
（建物壁面から1.2m以内とする）
- ※配置はイメージです。場所の指定はできません。
動線を妨げるような区画配置はお断りする場合があります。
- 火気の使用不可
- 電源有り（電工ドラム必要）
- ポータブル発電機の使用不可
- 中央大階段北側に水道、排水施設有り（油類の排水洗浄不可）
- 飲食物出店については制限あり

利用事例案

出店場所に関しては、別紙『自由通路出店レイアウト』を参照。



古本市



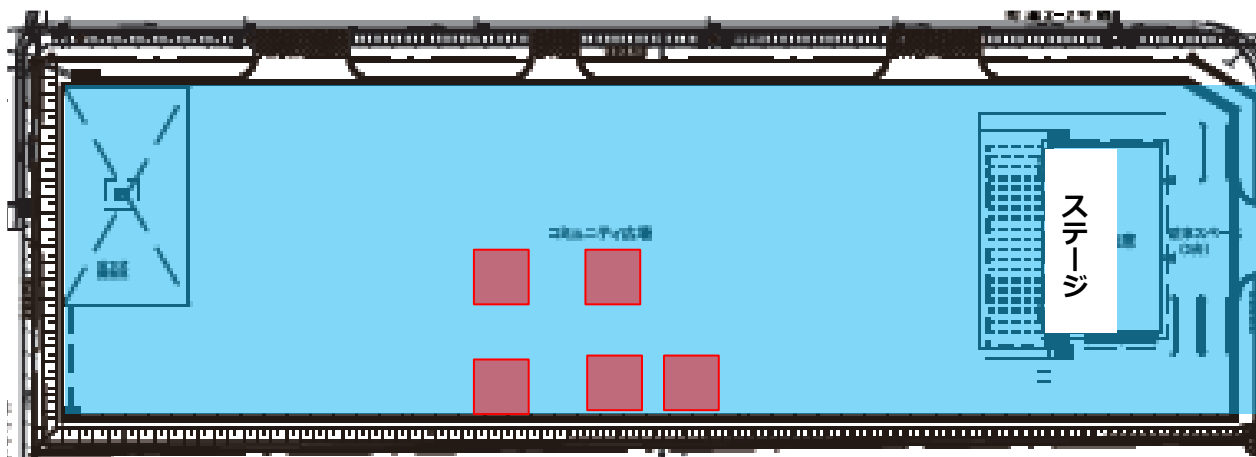
手作り作品展示販売

▶ コミュニティ広場 (貸出時間 9:00~18:00)

利用料について		非営利		営利	
		平日	土日祝	平日	土日祝
町内	1区画/日	2,000円	2,400円	4,000円	5,000円
町外	1区画/日	2,400円	2,800円	5,000円	6,000円

・ 1区画当たりの面積は8㎡を標準とする (最大5区画)
※配置はイメージです。場所の指定が可能です。
動線を妨げるような区画配置はお断りする場合があります。
 ・ 電源無し (ポータブル発電機使用可)
 ・ ステージ南側に水道設備有り (油類の含む排水の洗浄不可)

利用事例案



出店場所に関しては、別紙
 『【コミュニティ広場】出店
 について』を参照。

利用申請について

利用申請について

受付：毎月1日～開始

受付時間：9時30分～17時30分

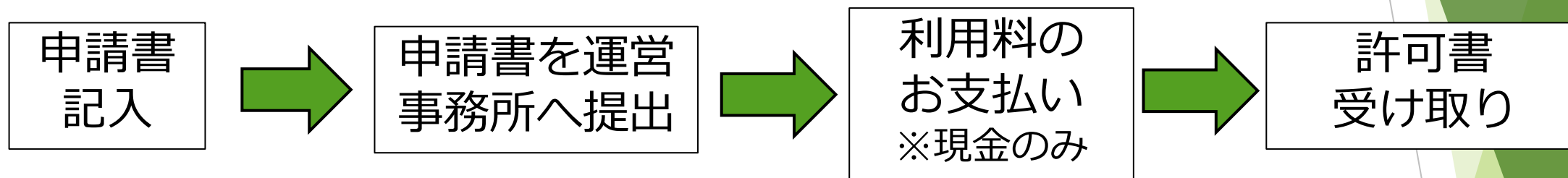
受付場所：伊豆ゲートウェイ函南 道の駅運営事務所

施設名	受付可能日	受付終了日
交流施設（時間） 自由通路（区画） イベント広場（区画） コミュニティ広場（区画）	3ヶ月後の月末日まで	利用日当日まで
イベント広場（全面）	6ヶ月後の月末日まで	利用日の7日前まで ※備品は使用日当日まで

例：6月1日に申請する場合	
施設名	受付可能日
交流施設（時間） 自由通路（区画） イベント広場（区画） コミュニティ広場（区画）	6月1日～9月30日
イベント広場（全面）	6月1日～12月31日

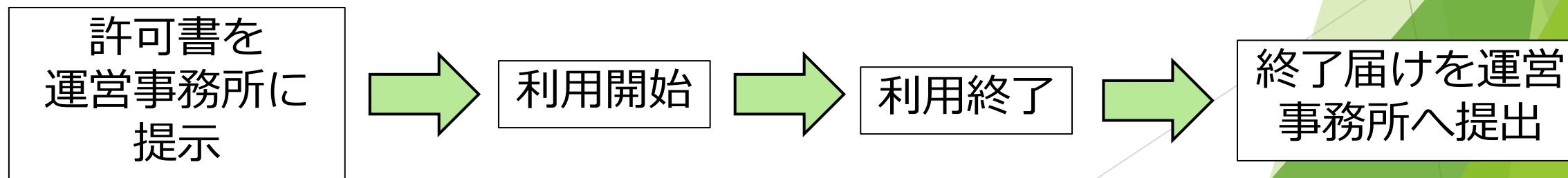
施設利用の主な流れ

利用申請

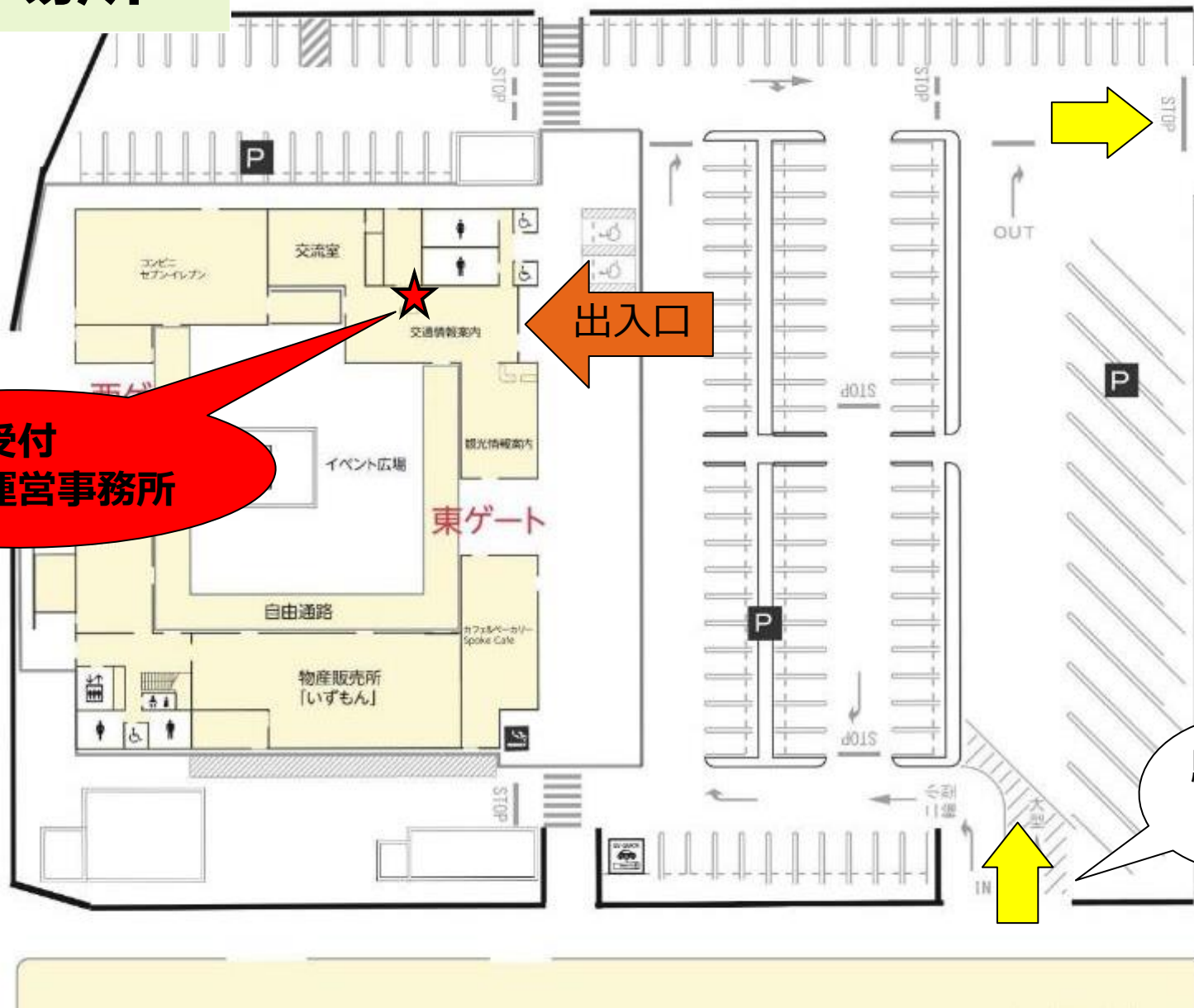


※利用料のお支払いが完了次第、予約確定となります
(基本的に利用料の還付はありません。ご了承ください)

利用日当日



受付場所



駐車場
出口

出入口

駐車場
入口

受付
道の駅運営事務所